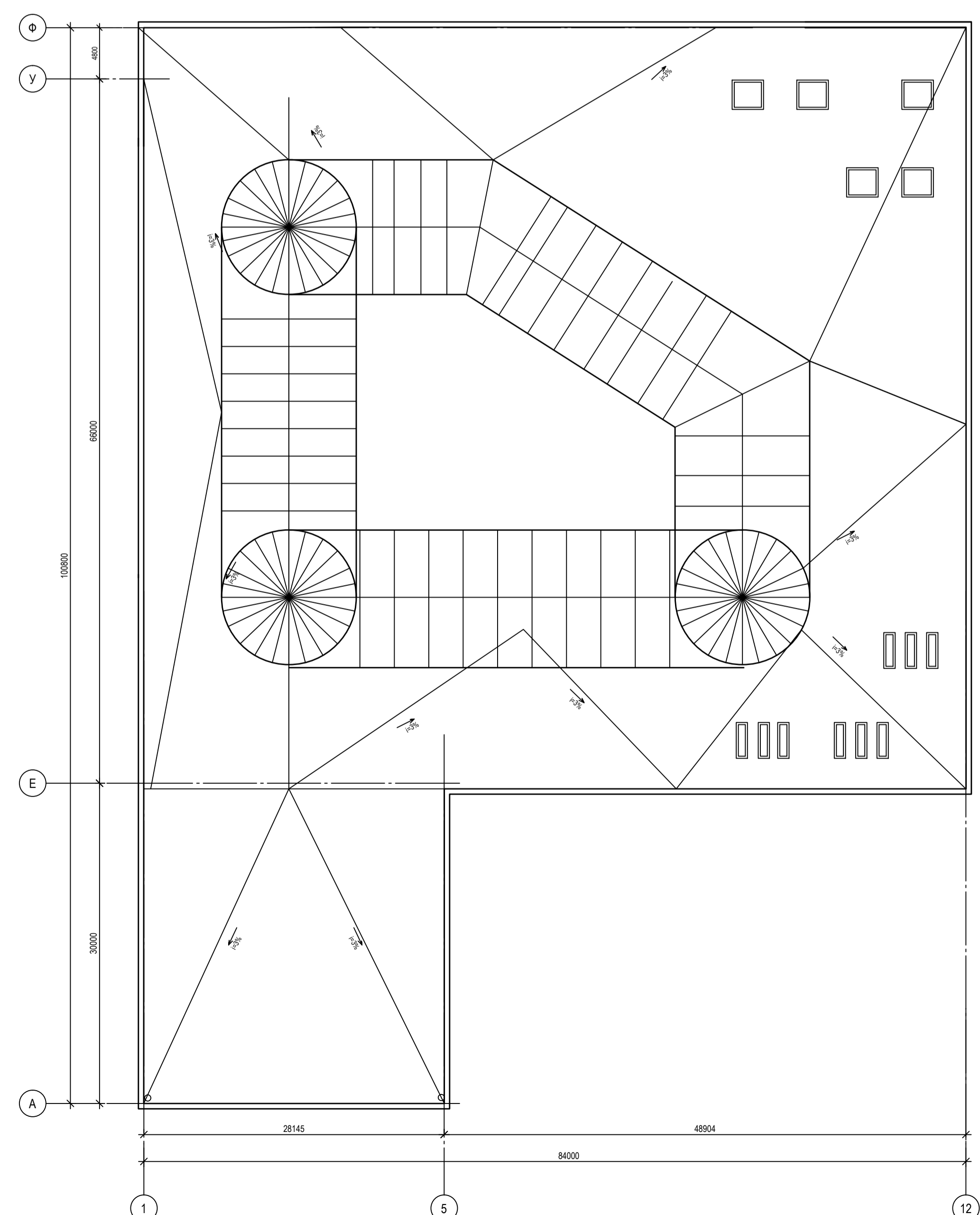
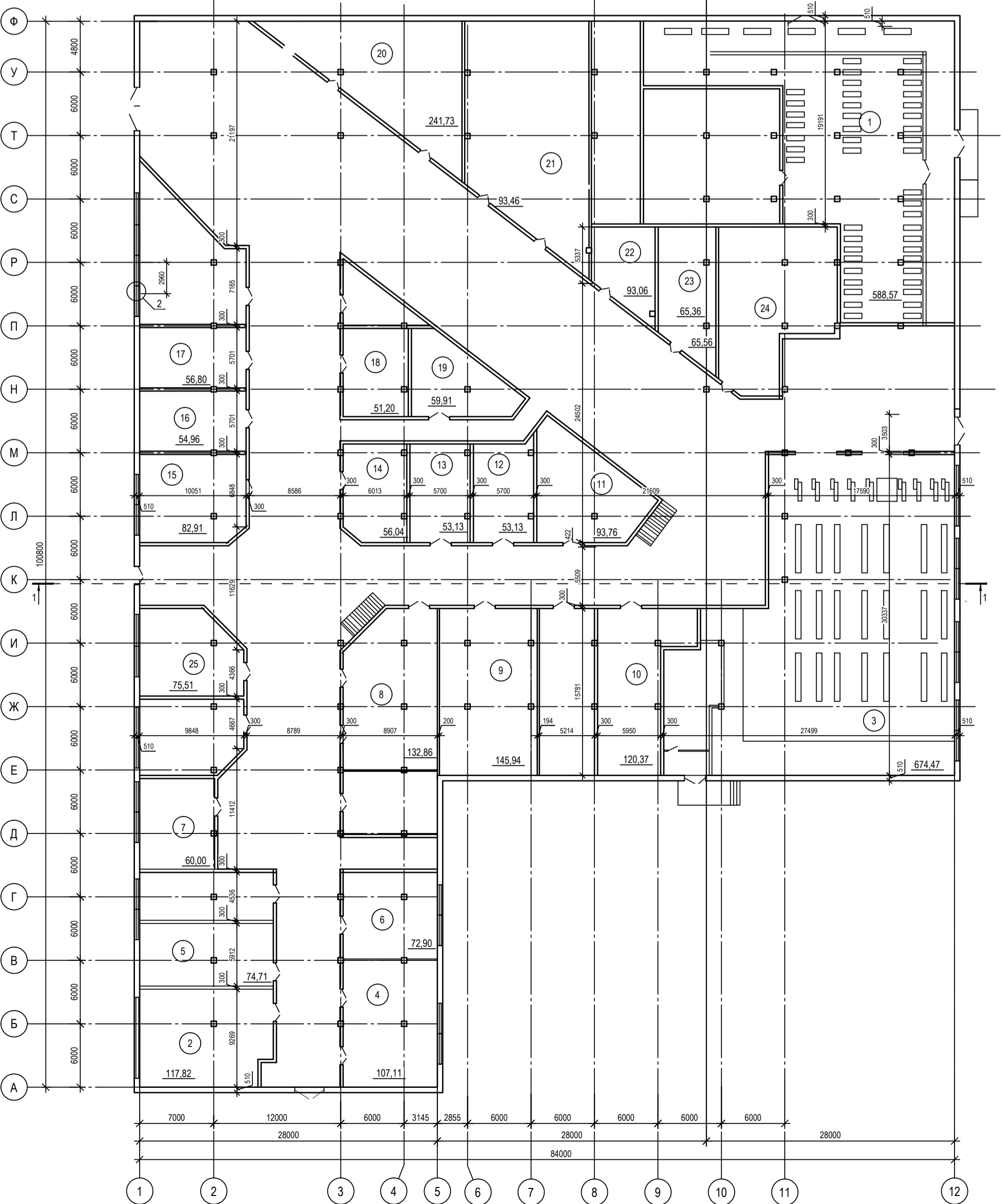


План першого поверху
М 1:200

План покрівлі
М 1:200

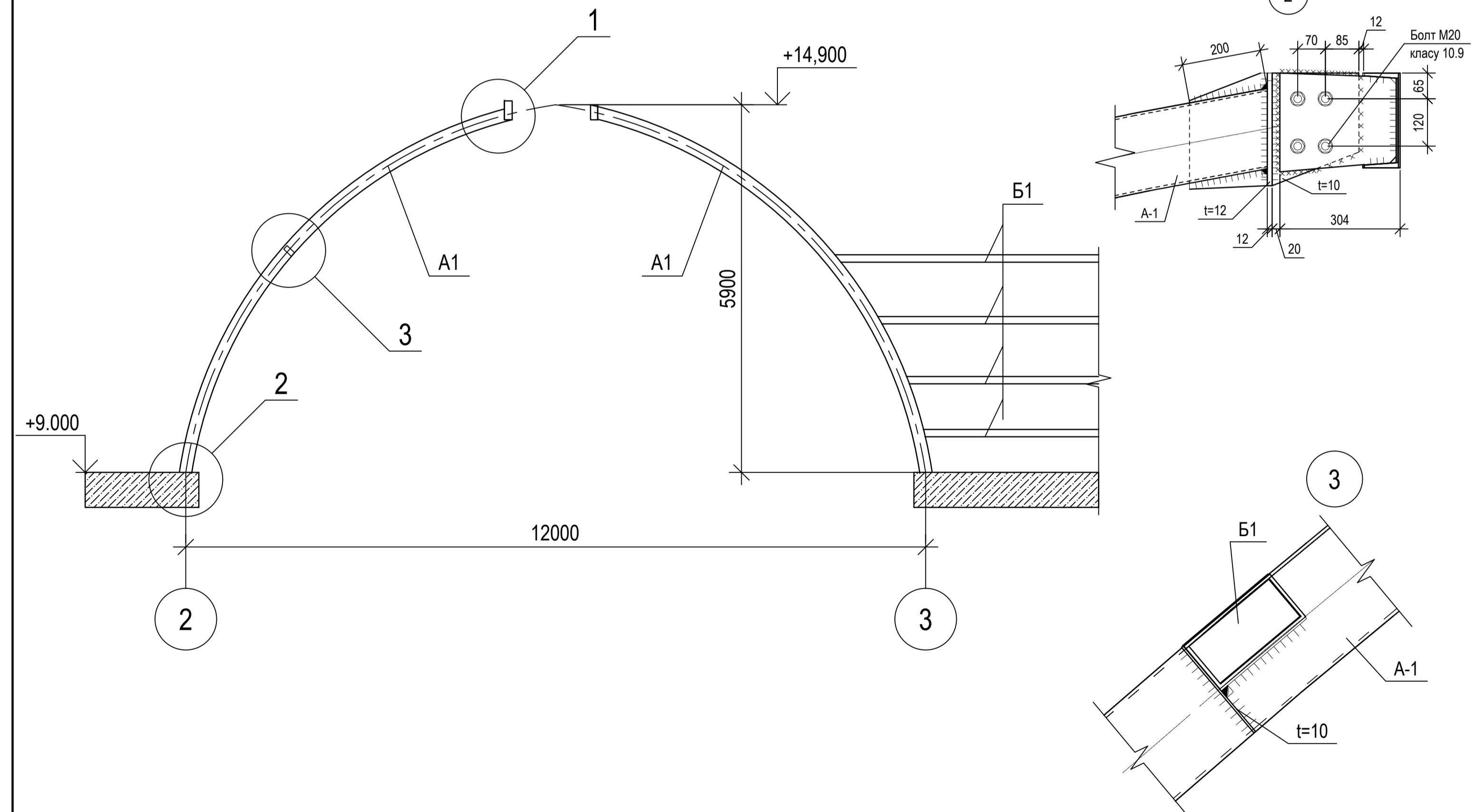
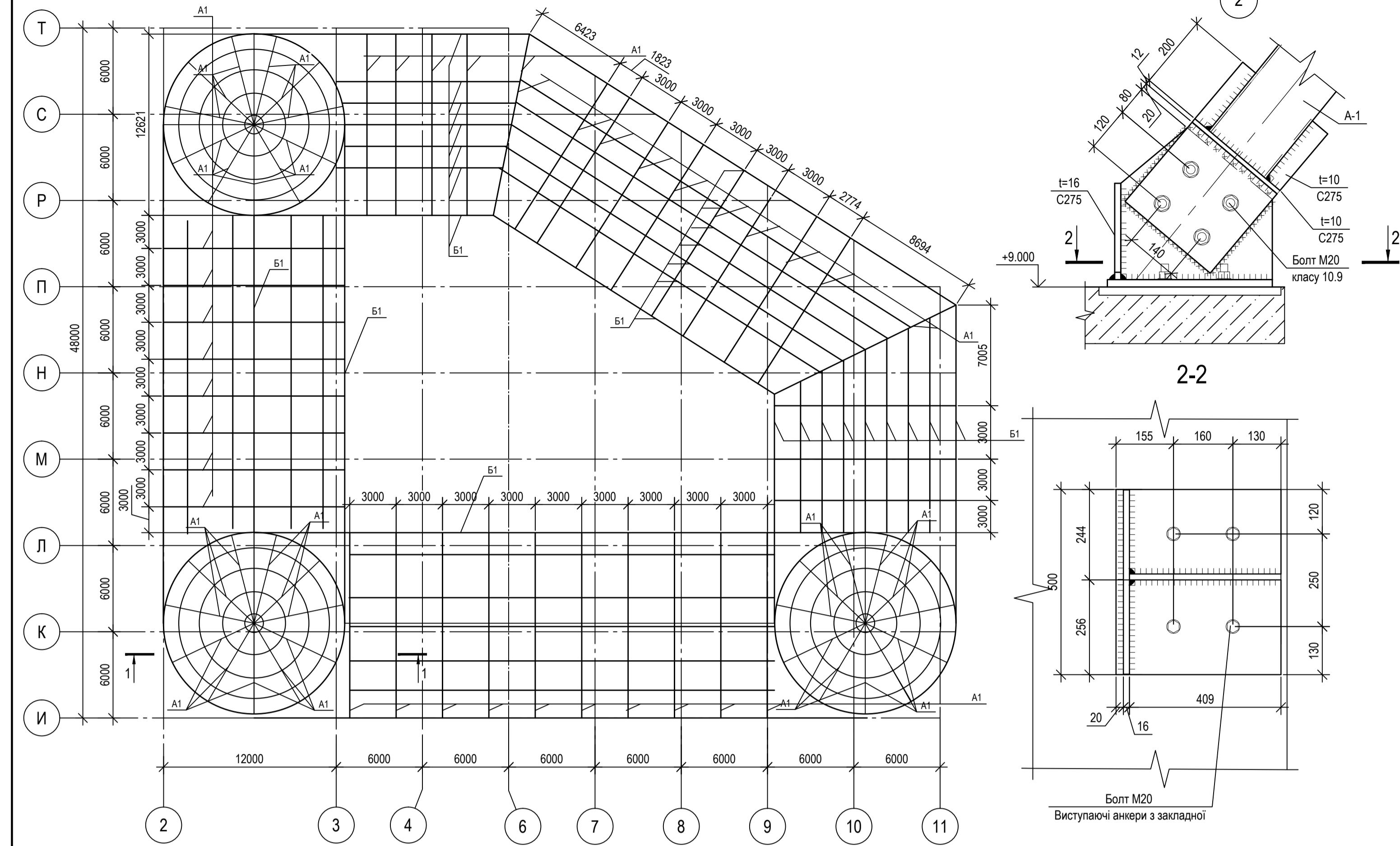


Експлікація приміщень

№ п/п	Найменування	Площа, м ²
1	Склад	588.47
2	Магазини ремонту техніки	117.82
3	Продуктовий магазин	674.47
4	Ювелірні виробів	107.11
5	Магазин взуття	74.71
6	Магазин одягу	72.9
7	Магазин годинників	60
8	Продуктовий магазин	132.86
9	Ігрова зона для дітей	145.94
10	Продуктовий магазин	120.57
11	Парфумерний магазин	93.75
12	Магазин тютюнових виробів	53.13
13	Магазин одягу	53.14
14	Магазин одягу	56.04
15	Спортивний магазин	82.91
16	Магазин одягу	54.96
17	Магазин одягу	56.8
18	Будинок іграшок	51.2
19	Спеціалізований магазин	59.91
20	Магазин побутової техніки	241.73
21	"Нова Пошта" відділення	93.46
22	KFC	65.36
23	Domino's	93.06
24	Кафе	65.56
25	Адміністрація	75.51

КВАЛІФІКАЦІЙНА РОБОТА			
здобувача ступеня вищої освіти "бакалавр"			
Торговельно розважальний комплекс в місці Києв			
Зм.	Арх.	№ докум.	Підпис
Виконав	Куча А.Г.		
Консульт.	Степанов О.В.		
Керівник	Стрижун Р.Л.		
Зай. кафедри	Лізунов П.П.		
Архітектурна частина		Стадія	Аркуш
		ДП	1 6
План першого поверху. План покрівлі. Вузли 1,2. Розріз 1-1. Фасад в вісях 1-12		КНУБА, кафедра будівельної механіки	

Схема маркування елементів скляного даху
М 1:100



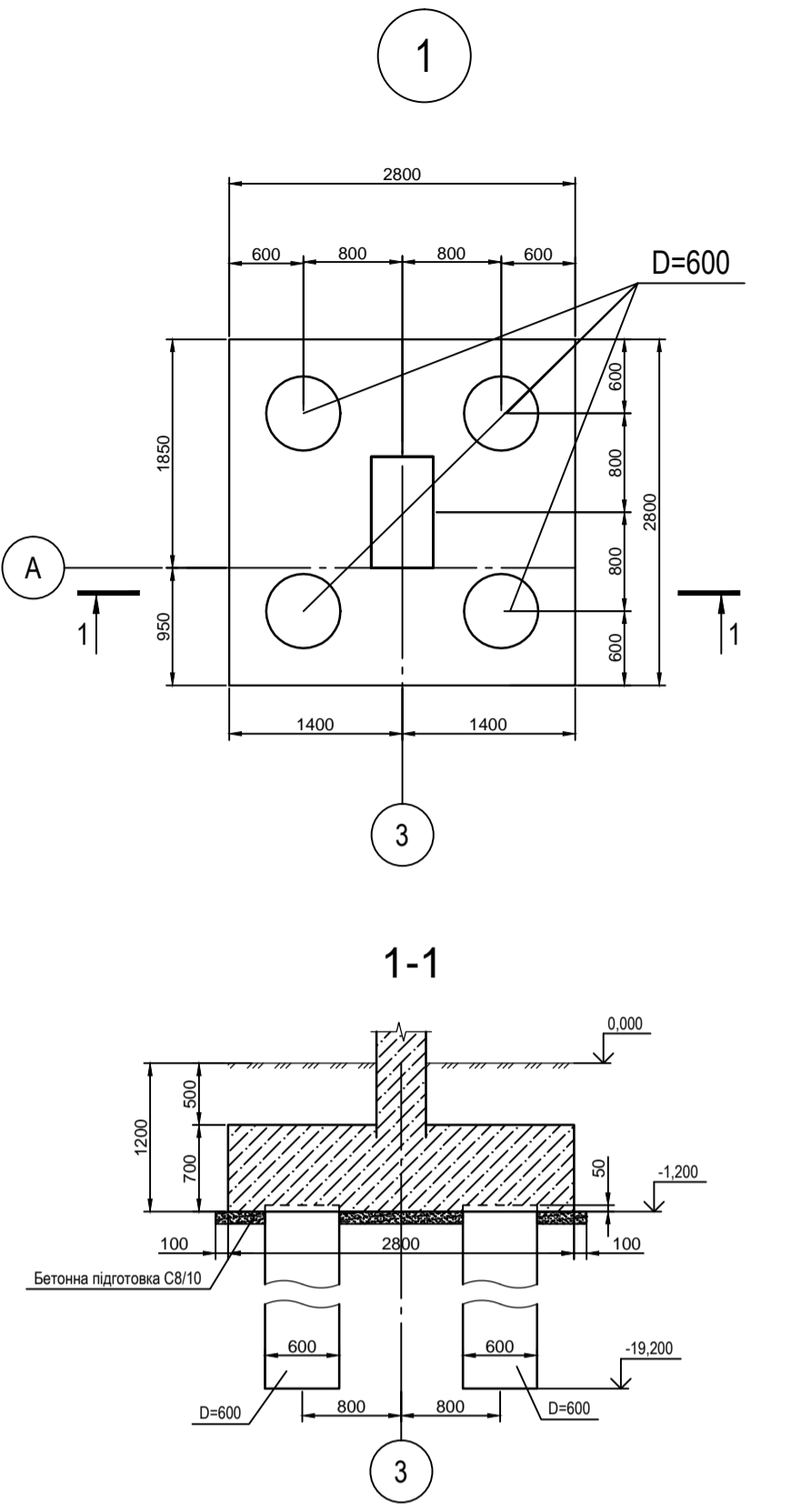
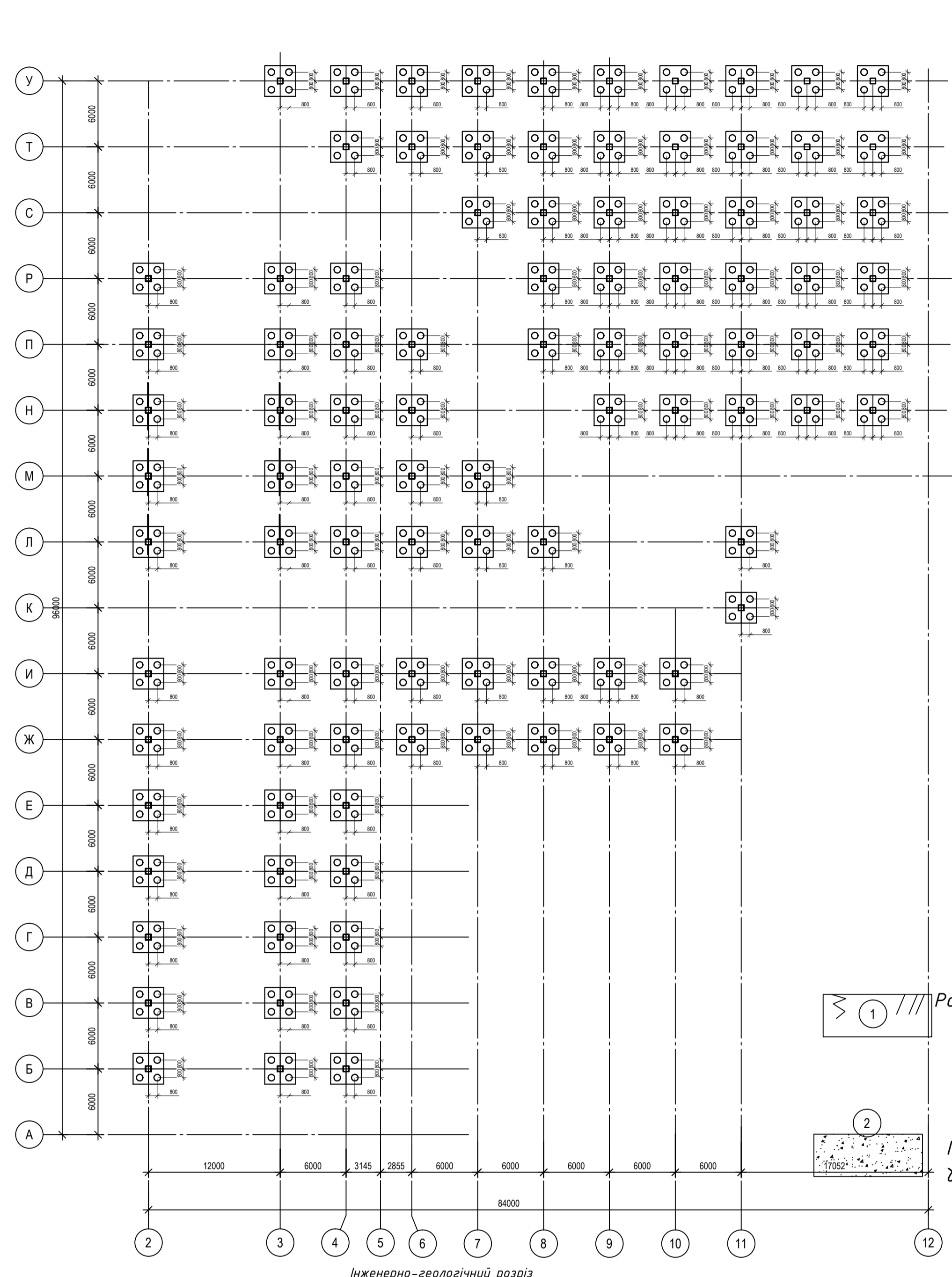
Примітки
1. Фундаменти під колону з бетону С20/25
2. З'єднання елементів конструкції- монтажні на високоміцних болтах d=24 мм, класу міцності 10.9. На звичайних d=20 мм, класу міцності 4.8 класу точності "В" за ДСТУ ГОСТ 7798:2008.
3. Отвори під високоміцні болти d=27мм, А під звичайні d=23 мм.

Відомість елементів

Марка елемента	Переріз		Зусилля для прикріплення			Група конструкцій	Найменування або марка металу	Примітки
	Ескіз	Поз.	Н, кН	Qz, кН	My, кНм			
A-1			200x5	-	-	2	C255	ГОСТ10704-91
Б-1			100x5	-	-	2	C255	ГОСТ10704-91

КВАЛІФІКАЦІОННА РОБОТА				здобувача ступеня вищої освіти "бакалавр"		
Торговельно розважальний комплекс в місці Києв						
Конструктивна частина				Стадія	Аркуш	Аркушів
				ДП	2	6
Схема розташування елементів купола. Вузли				КНЧБА, кафедра будівельної механіки		

План пальового поля



Умовні позначення:

	Рослинний ґрунт $\gamma = 16.48 \text{ кН/м}^3$		Супісок $\gamma = 19.12 \text{ кН/м}^3$ $E = 26.24 \text{ МПа}$ $C = 16.12 \text{ кПа}$ $\phi = 25.56^\circ$
	Пісок дрібний $\gamma = 17.73 \text{ кН/м}^3$ $E = 31.1 \text{ МПа}$ $C = 2.62 \text{ кПа}$ $\phi = 33.24^\circ$		Пісок середньої крупності $\gamma = 17.54 \text{ кН/м}^3$ $E = 32.2 \text{ МПа}$ $C = 1.22 \text{ кПа}$ $\phi = 35.66^\circ$

Порядок виконання робіт з випробування палів

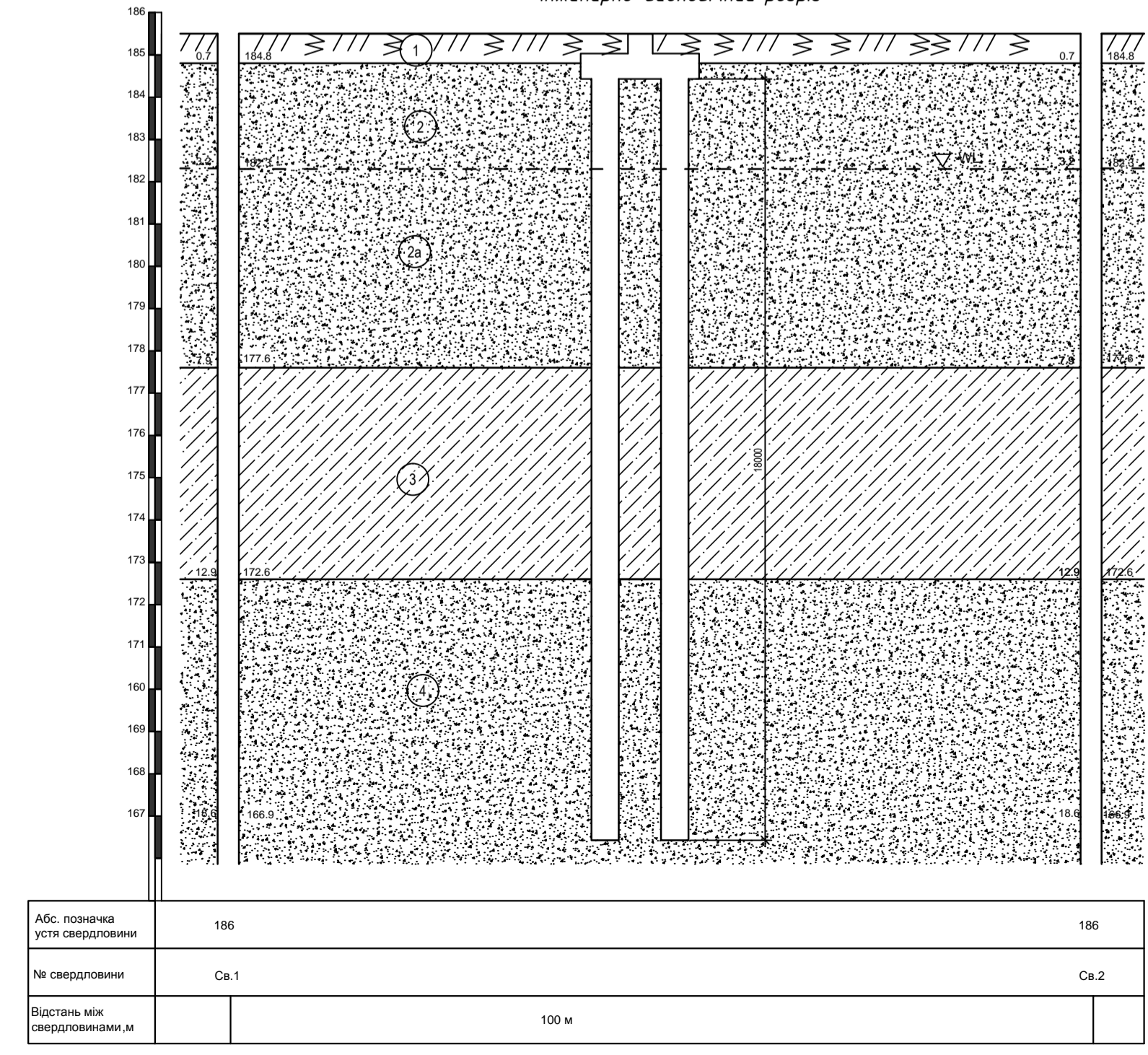
- На поліетиленові трубки з обох сторін встановити заглушки і зафіксувати трубки з поздовжньою арматурою (поз. 1а, 1б) в'язанням дротом
- Опустити каркас в пробурену свердловину
- Виконати бетонування палі
- Випробування проводити після затвердіння бетону палі. Перед випробуваннями зрізати верхню частину трубок до обрива палі
- Перевірити проходність трубок за допомогою шпиль

Порядок виконання робіт з влаштування буронабивних палів

- Виготовлення буронабивних палів виробляти відповідно до ДСТУ -Н Б В.2.1-28:2013 "Підстави і фундаменти" та "Керівництвом по виробництву і прийманню робіт при влаштуванні основ і фундаментів після виконання планування
- Буріння свердловин виробляти установкою обертового буріння з закріпленням стінок свердловини обсадної трубою. Обсадні труби - видобувні
- Армування палів виробляти заздалегідь виготовленими каркасами, встановленими перед бетонуванням і закріпленнями в проектному положенні

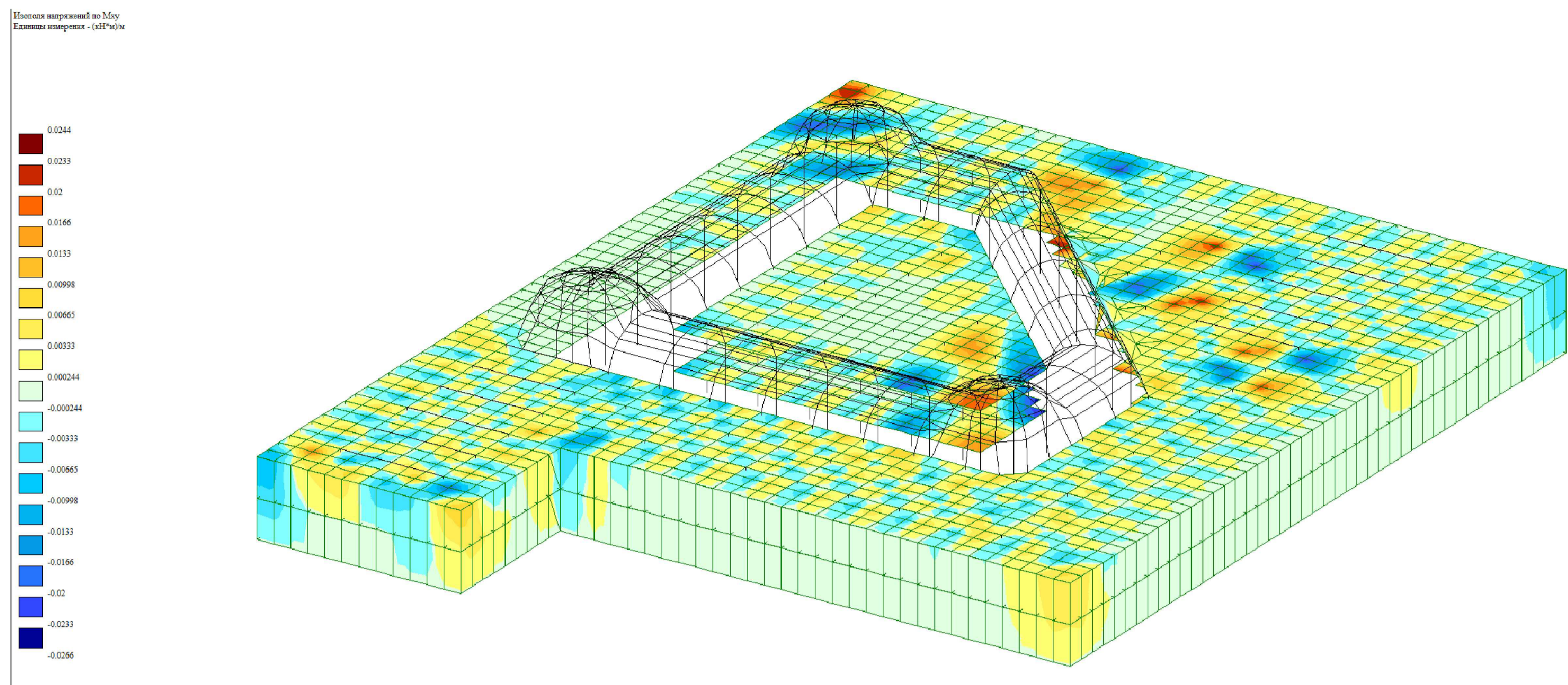
Примітки:

- Місце будівництва - м. Суми
- Абсолютна позначка верхнього обрізу фундаменту - 375.5м;
- Палі буронабивні L=18 м, перерізом 600 мм, кількість палів n=272, допустиме навантаження на палю Fd=1885 кН
- Бетон класу С20/25(С25), об'ємом - 4м³;
- У разі наявності ґрунтів під підшою фундамента відмінних від зазначених вище, необхідно зупинити будівництво та попередити проектну організацію про необхідність внесення змін до проекту.

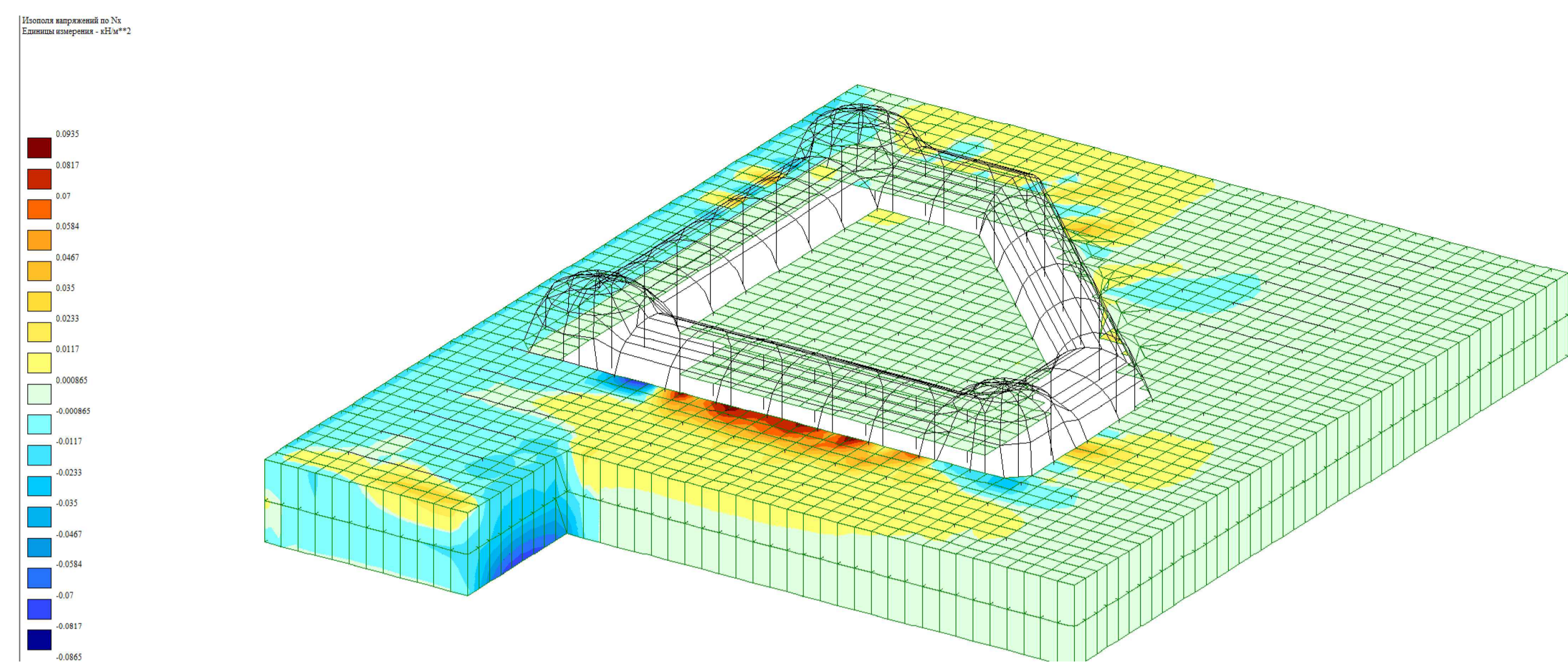


КВАЛІФІКАЦІОННА РОБОТА				здобувача ступеня вищої освіти "бакалавр"		
Торговельно розважальний комплекс в місці Києв						
Конструктивна частина				Стадія	Аркуш	Аркушів
				ДП	2	6
Схема армування плити в бісек А-Г/І-ІІ Спецфікація елементів				КНЧБА, кафедра будівельної механіки		

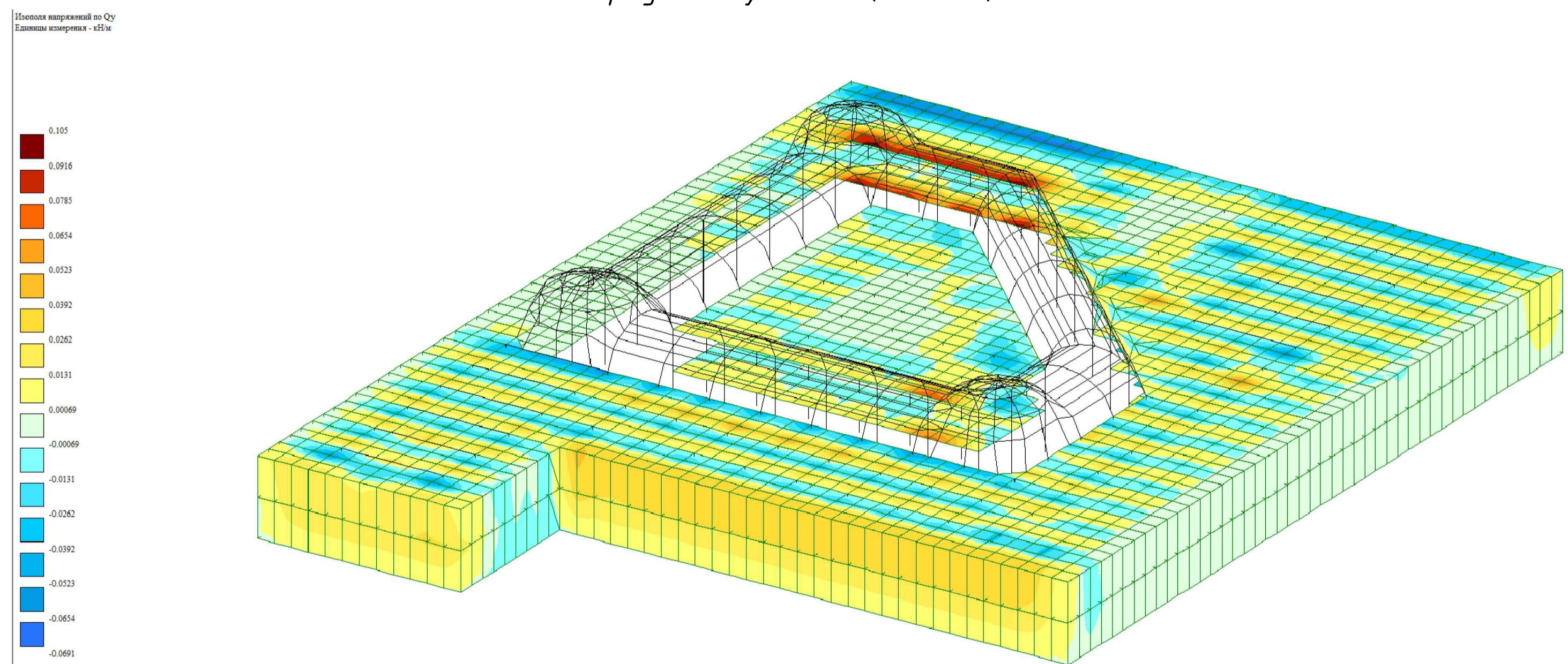
Напруження M_{xn} кНм/м (за РСН)



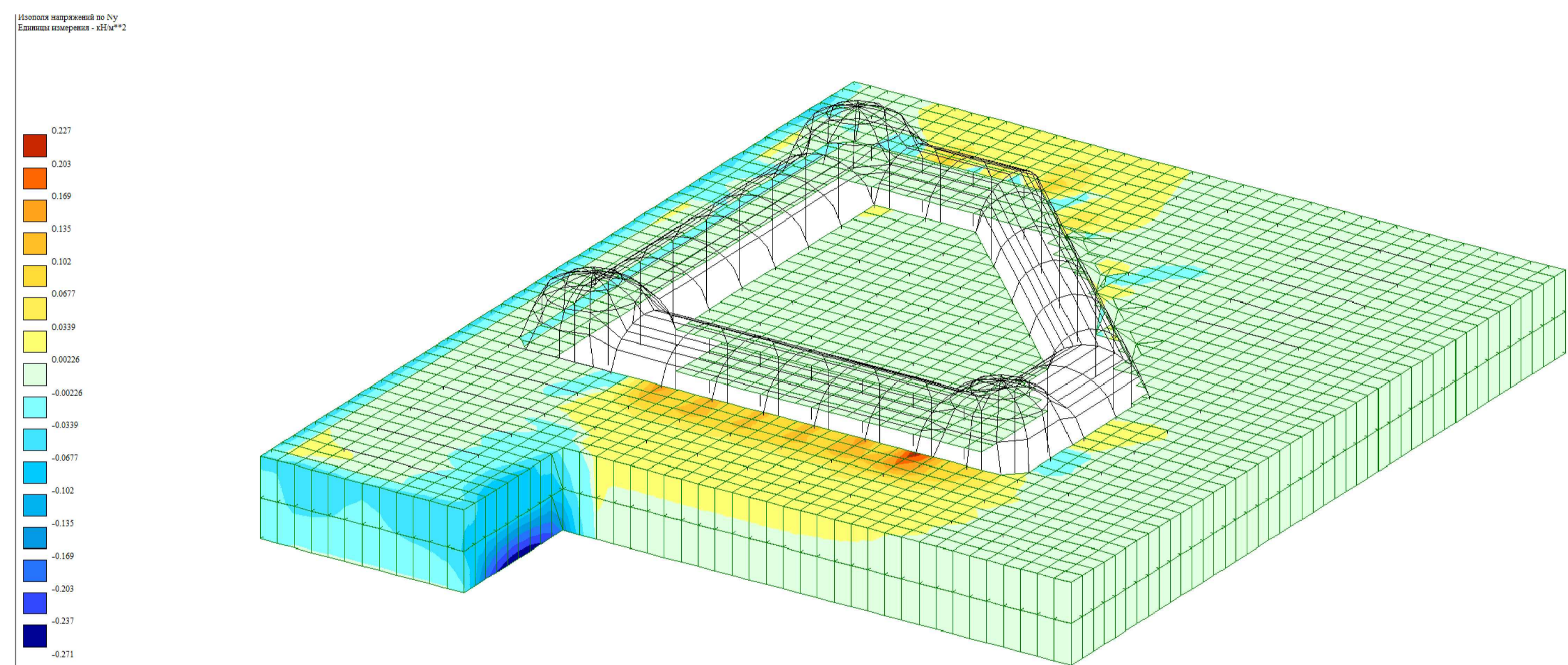
Напруження N_x кН/м² (за РСН)



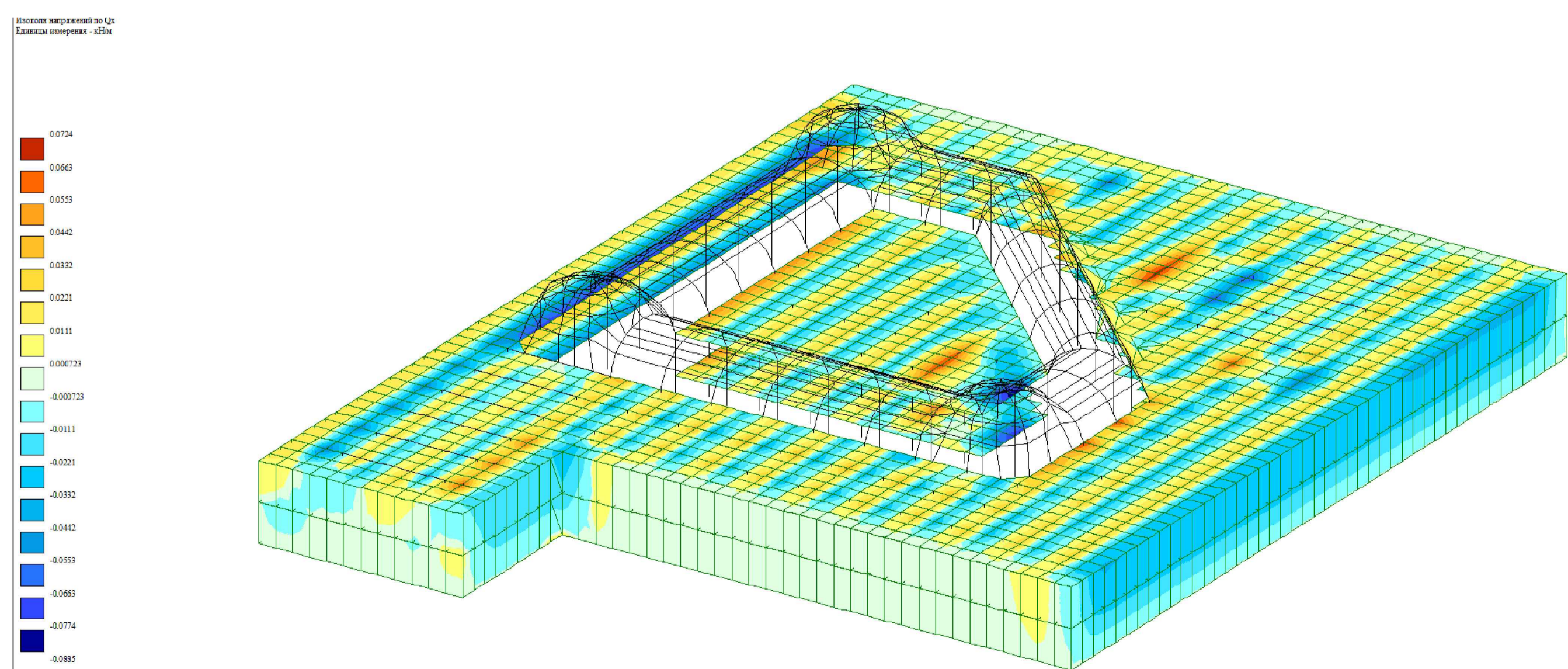
Напруження Q_y кН/м² (за РСН)



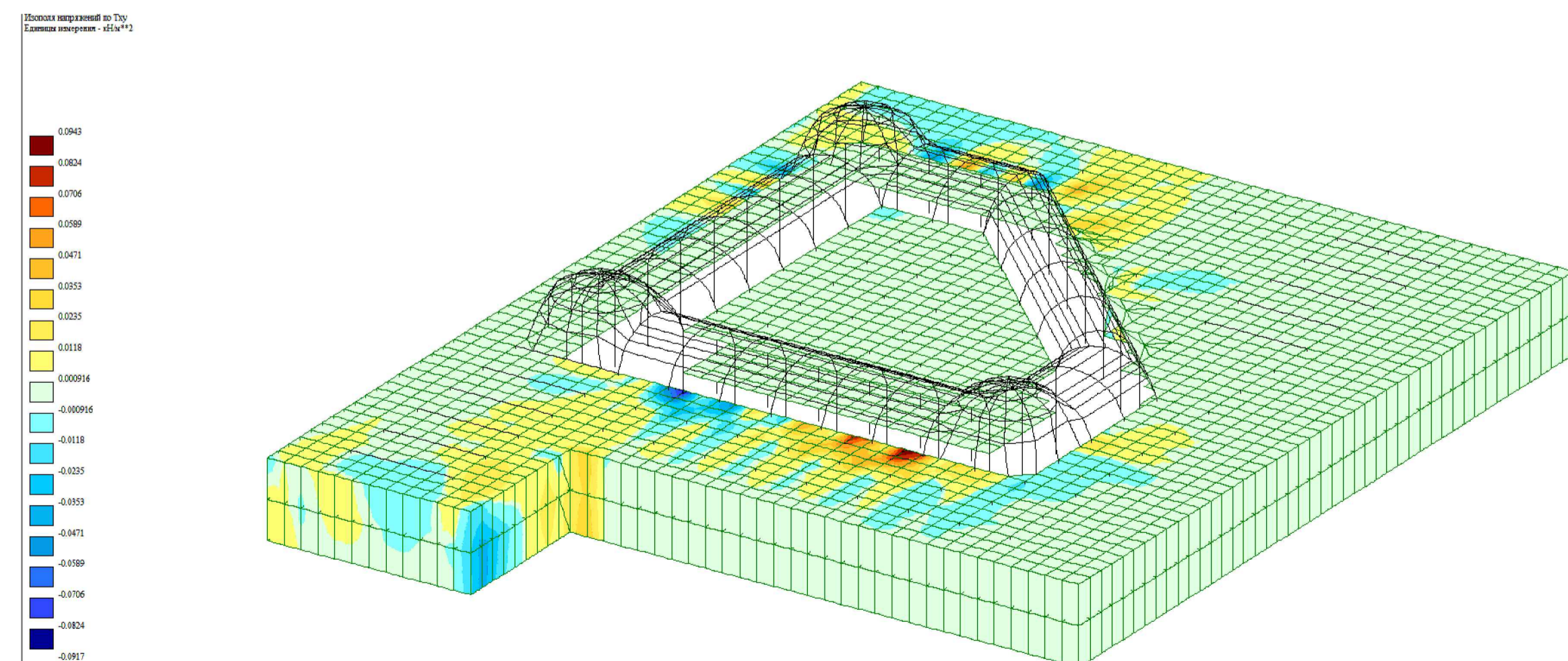
Напруження N_y кН/м² (за РСН)



Напруження Q_x кН/м² (за РСН)

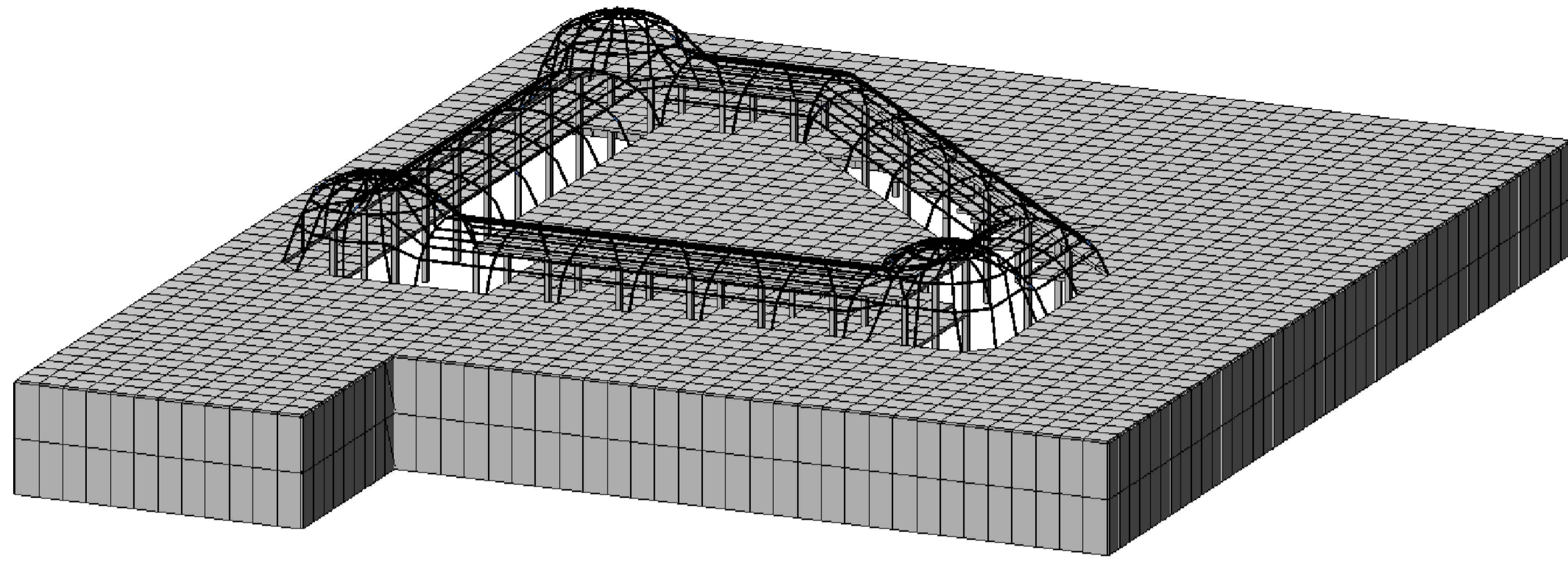


Напруження t_{xy} кН/м² (за РСН)

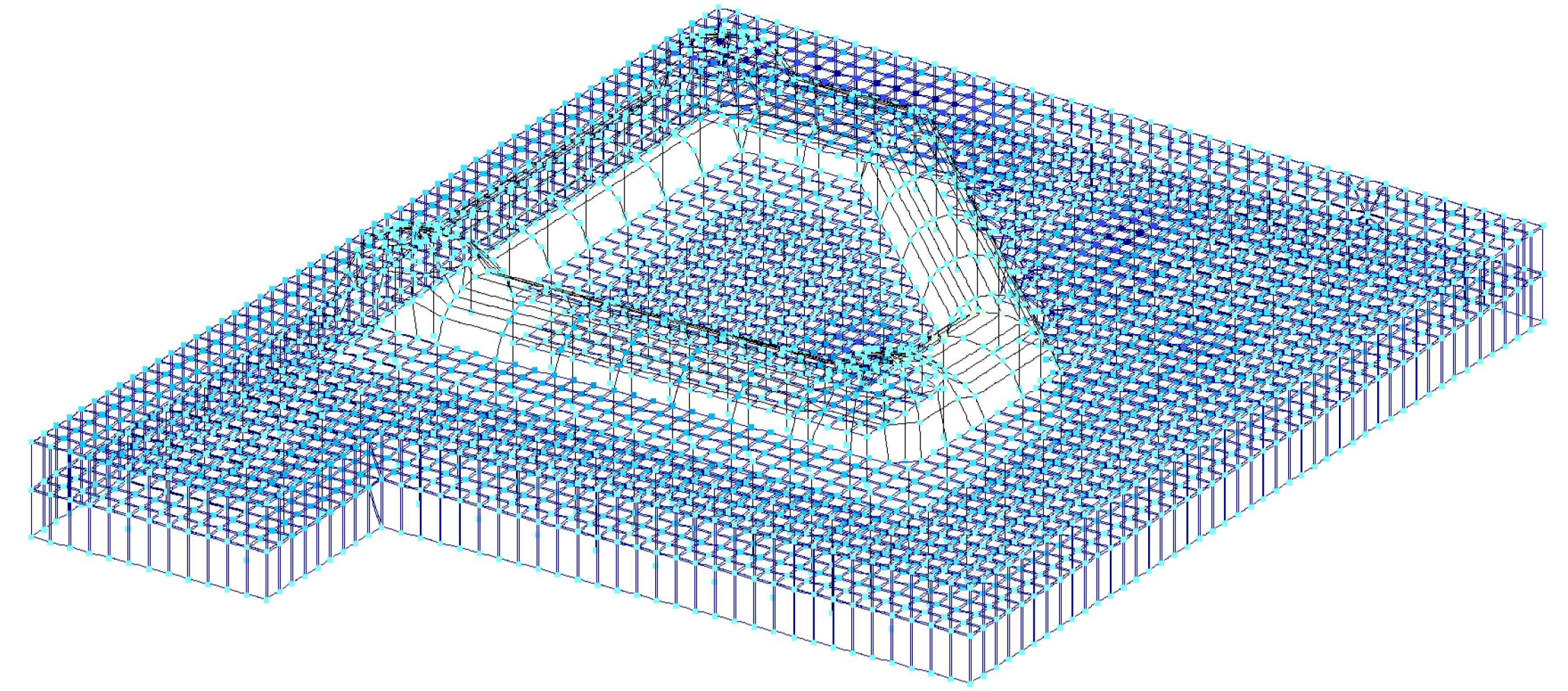
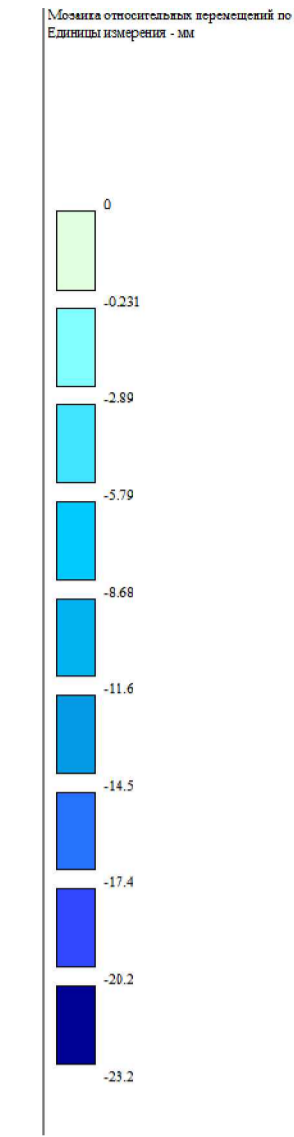


				КВАЛІФІКАЦІЙНА РОБОТА здобувача ступеня вищої освіти "бакалавр"		
				Торговельно розважальний комплекс в місці Київ		
Зм.	Арк.	№ докум.	Підпис	Дата	Спеціальна частина ДП 3 6 КНУБА, кафедра будівельної механіки	
Виконав	Куч	А.Г.				
Консул.	Стригун	Р.Л.				
Керівник	Стригун	Р.Л.				
Зав. кафедр.	Ліцманов	П.П.				

Просторова розрахункова модель 3d

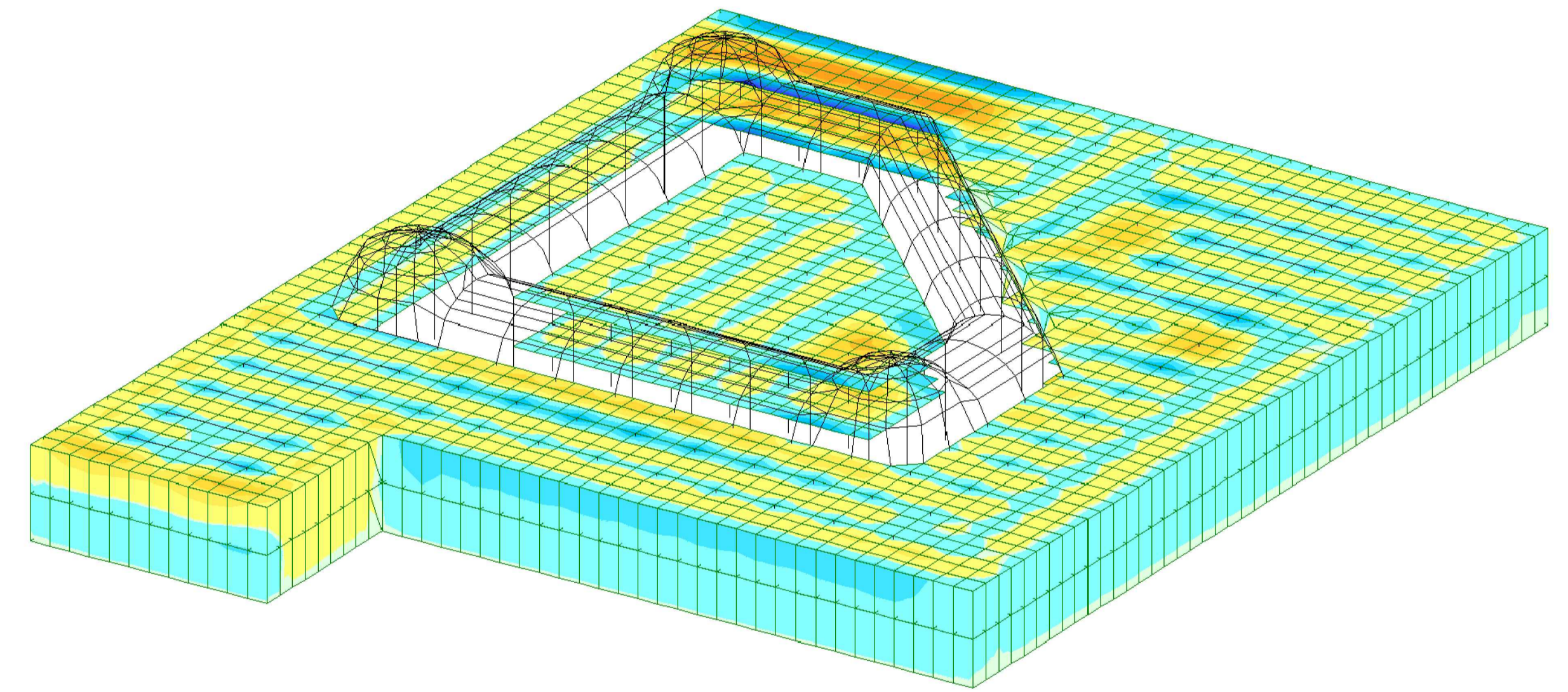
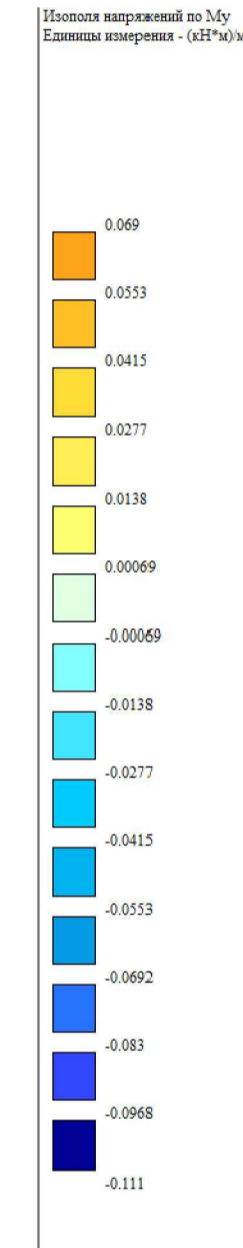
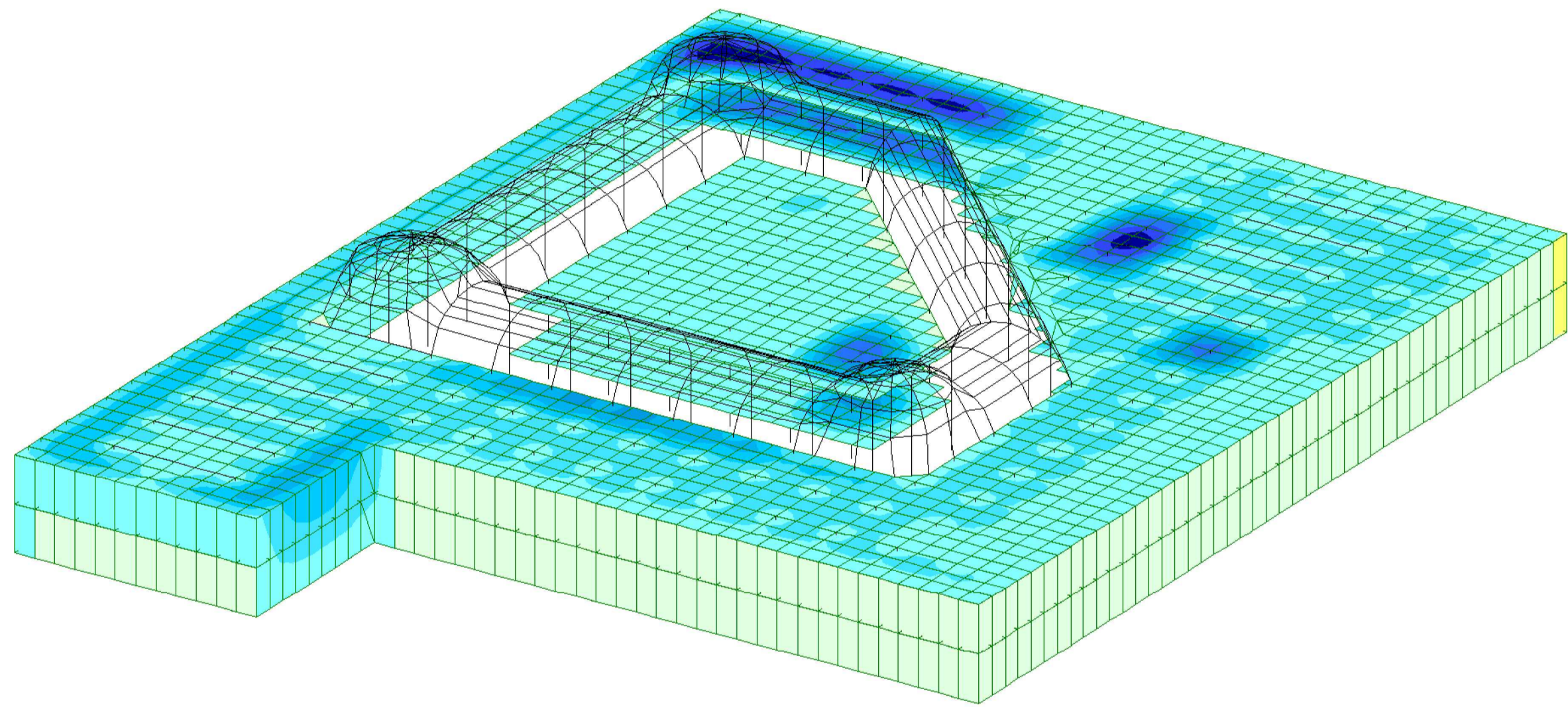
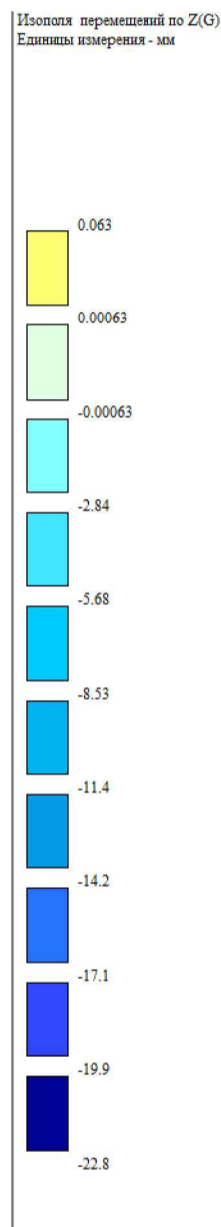


Точкові переміщення вузлів по вісі Z (за РСН)



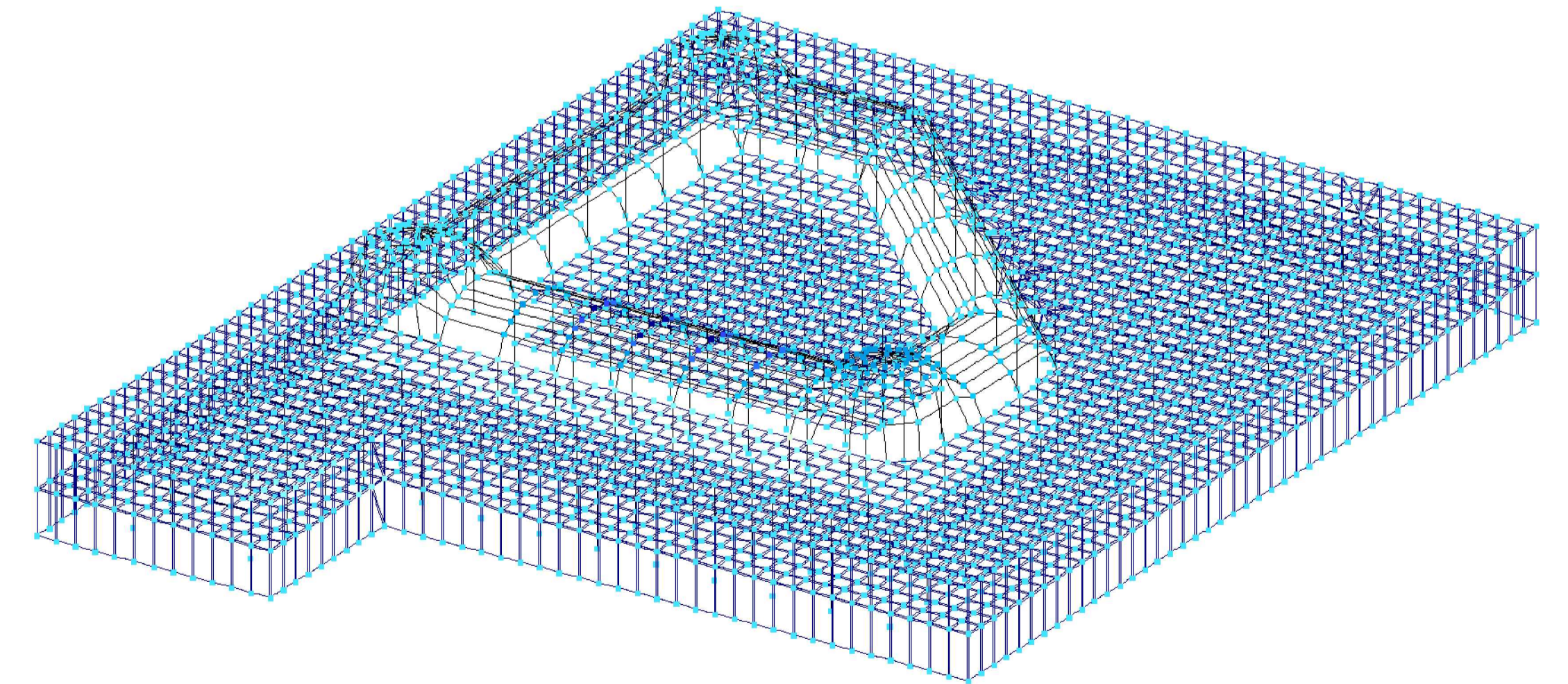
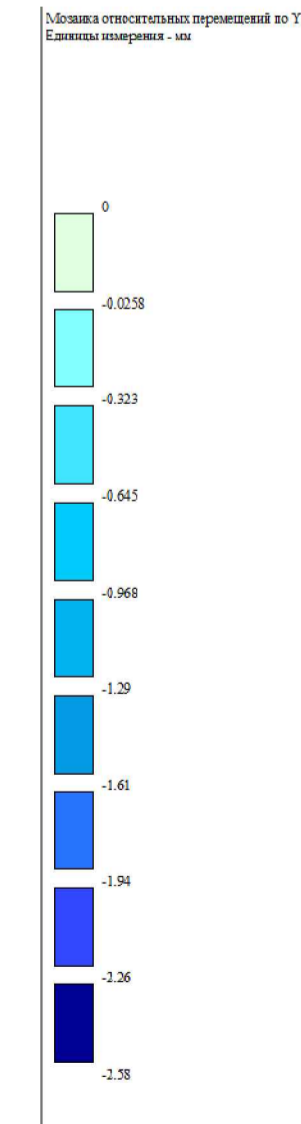
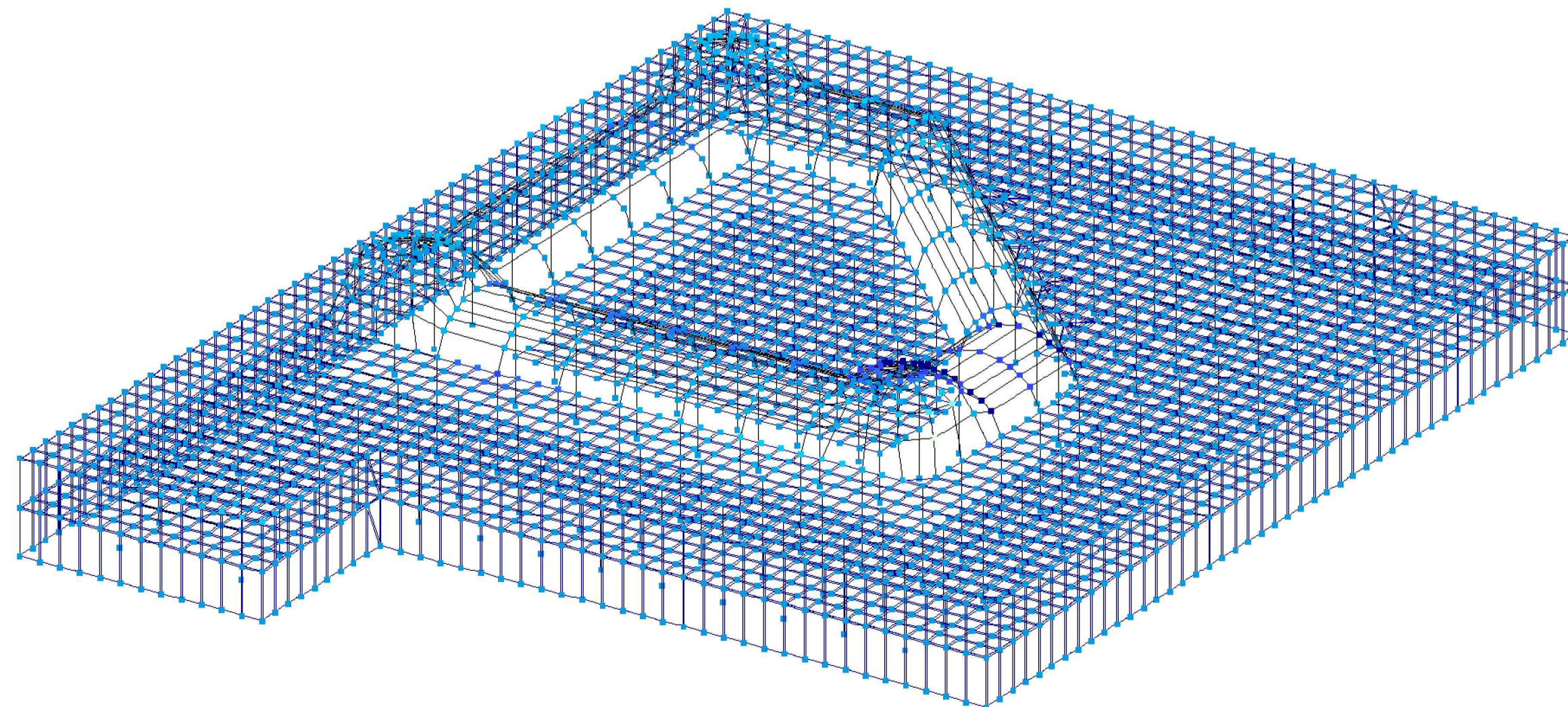
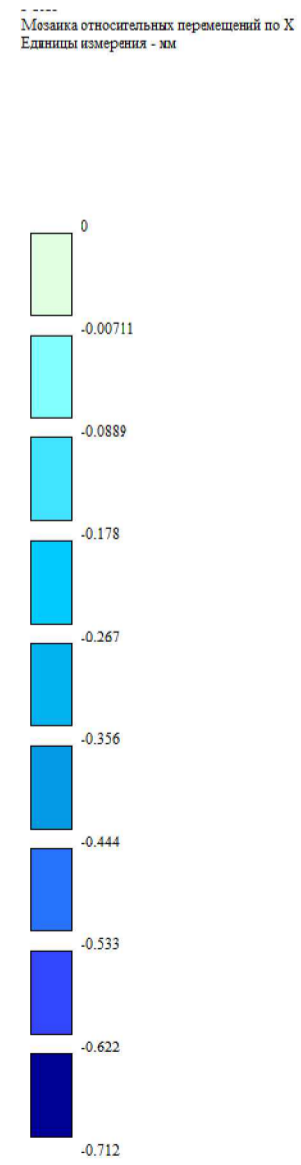
Переміщення по вісі Z, мм (за РСН)

Напруження M_y кНхм/м (за РСН)



Точкові переміщення вузлів по вісі X (за РСН)

Точкові переміщення вузлів по вісі Y (за РСН)



				КВАЛІФІКАЦІЙНА РОБОТА			
				здобувача ступеня вищої освіти "бакалавр"			
				Торговельно розважальний комплекс в місці Києв			
Зм.	Арк.	№ докум.	Підпис	Дата	Спеціальна частина		
Виконав	Куш А.Г.						
Консул	Стрижун Р.Л.						
Керівник	Стрижун Р.Л.						
Зав. кафедрою	Лізунов П.П.						
					Старий	Архив	Архіви
					ДП	4	6
					КНУБА, кафедра будівельної механіки		

